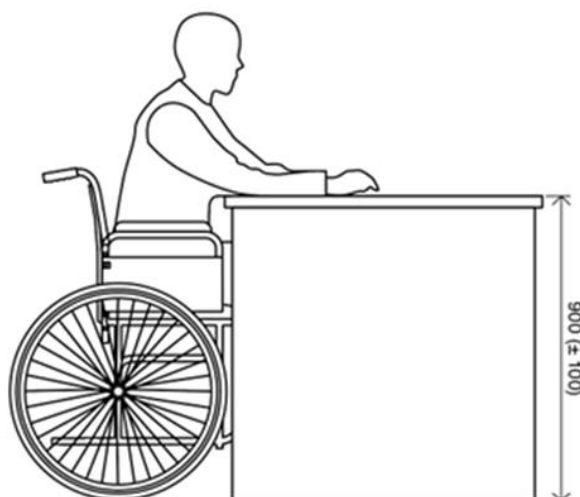


## BRANSCHSTANDARD FÖR KÖKSÖ MED HÄLL

TMF:s branschgrupp för kök- och badföretag har tagit fram en branschstandard, inklusive rekommendationer, för utformning av köksö med häll och utslagsvask. Det har saknats rekommendation och krav inom området, vilket lett till oklarheter – för beställare, köksproducenter, kommuner och besiktningsmän för hur anpassningsbar en köksö är. Notera att branschstandarden inte omfattas av köksö som inte har en häll och utslagsvask.

Nedan ges några grundläggande branschrekommendationer för hur en köksö kan anpassas för en eventuell bostadsanpassning för en person i rullstol.

- Köksön ska vara stabil och inte välta av att barn klättrar på den eller vuxna stödjer sig mot den med hela sin tyngd.
- Köksö utrustad med häll för matlagning ska även vara utrustad med en utslagsvask.
- Det ska vara möjligt att ta bort underskåp så att det skapas ett utrymme på minst 800 mm intill häll och utslagsvask vilka även ska vara nåbart från en rullstol. En fri höjd under arbetsytan på 680 mm bör eftersträvas men höjden kan också vara 650 - 750 mm.
- Det ska finnas en minst 200 mm bred avställningsyta mellan utslagsvask och häll.
- Vid inbyggd fläkt i köksön ersätter denna en frihängande filtrerande fläkt ovan köksön.
- Den tillgängliga arbetsytan, enligt den svenska standarden SS 914221 Byggnadsutformning – Bostäder – Invändiga mått anger att mått på minst 800 mm, bör om behov föreligger, vara möjlig att åstadkomma på annan plats i köket. Det gäller till exempel om måtten i köksön mellan häll och utslagsvask inte anses tillräckliga.

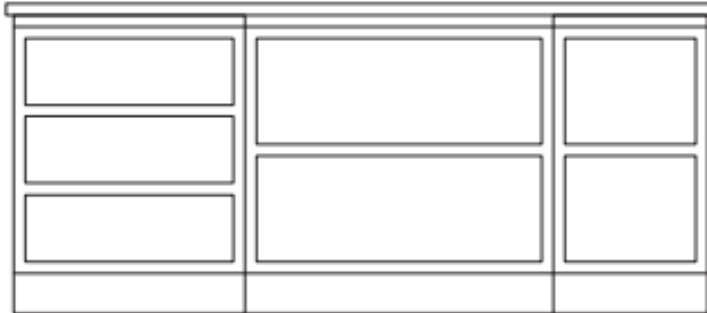


Figur 1. Illustration med rullstol och borttaget underskåp.

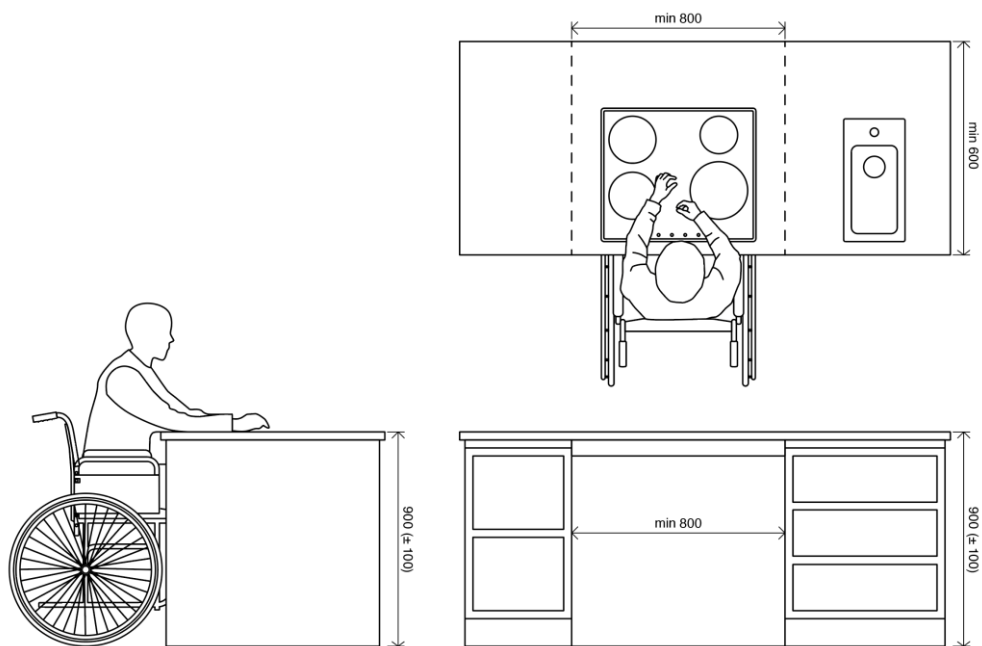
Branschstandarden och rekommendationerna rekommenderas tills vidare. Branschstandarden och rekommendationen är framtagen i samråd med sakkunnig tillgänglighet.

Se ritningar på hur rekommendationen kan följas.

Exempelritningar på utformning.



Figur 2. Exempelritning på utformning före anpassning 600/800/400.



Figur 3. Exempelritning utformning av köksö efter anpassning.